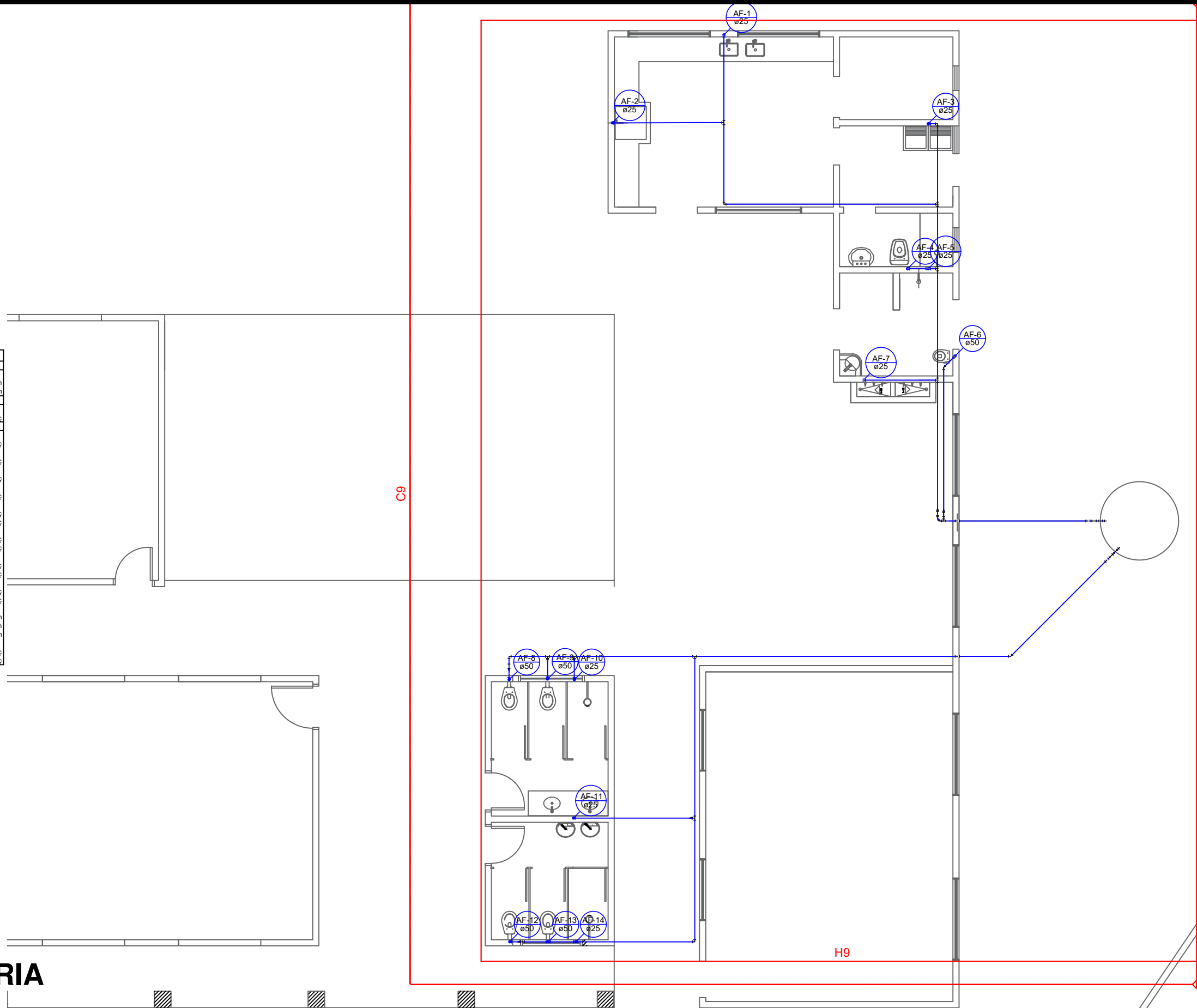


Lista de Materiais		
Ventilação	PVC Esgoto	
	Tubo rígido c/ ponta lisa	2.94 m
	50 mm - 2"	
	75 mm - 3"	11.76 m
Metais	Registro de gaveta bruto ABNT	
	2"	2 pc
Água fria	PVC rígido soldável	
	Adapt sold c/ flange fixo p cx. d'água	
	60 mm - 2"	2 pc
	Adapt sold. c/ flange livre p/ cx. d'água	
	60 mm - 2"	2 pc
	Adapt sold. curto c/bolsa-rosca p registro	
	60 mm - 2"	4 pc
	Bucha de redução sold. curta	
	60 mm - 50 mm	2 pc
	Bucha de redução sold. longa	
	60 mm - 25 mm	4 pc
	60 mm - 50 mm	3 pc
	Curva 90 soldável	
	50 mm	3 pc
	60 mm	10 pc
	Joelho 45 soldável	
	50 mm	1 pc
	60 mm	3 pc
	Joelho 90° soldável	
	25 mm	10 pc
Tubos	25 mm	1 pc
	50 mm	28.87 m
	60 mm	7.86 m
	60 mm	45.99 m
	Tê 90 soldável	
	25 mm	5 pc
	60 mm	7 pc



# PROJETO AGUA FRIA

ESC: 1:200



PREFEITURA MUNICIPAL DE  
**VÁRZEA GRANDE**  
MAIS TRABALHO. NOVAS CONQUISTAS.

## PREFEITURA MUNICIPAL DE VÁRZEA GRANDE

Av. Castelo Branco, Espaço Municipal, 2500 - Centro Sul, Várzea Grande/MT CEP 78125-700 - Fone/Fax: 65 3688 8000

PROJETO:  
**EMEB MARIA DE LOURDES TOLEDO AREIAS**  
OBRA:  
**REFORMA E AMPLIAÇÃO**

LOCALIZAÇÃO:  
**AVENIDA PRINCIPAL (ESTRADA DA PRAIA GRANDE - MT 050)**  
ASSUNTO:  
**PROJETO AGUA FRIA**

AUTOR DO PROJETO:

**MATHEUS MARCANZONI LEITE**  
ENGENHEIRO CIVIL CREA-MT 042157  
UNIDADE:  
**METRO**  
ESCALA:  
**Indicada**

### QUADRO DE ÁREAS

ÁREA TOTAL TERRENO: 2.375,04m <sup>2</sup>
ÁREA DA QUADRA: 679,00m <sup>2</sup>
ÁREA CONSTRUÍDA: 259,07m <sup>2</sup>
ÁREA AMPLIADA: 199,89m <sup>2</sup>
ÁREA COBERTURA: 537,44m <sup>2</sup>
DATA: <b>FEVEREIRO 2021</b>

FOLHA N°

**04/12**